

8175

ЦАП

Перв. применен.

ФАДИ.685442.163

Сград. N°

Подп. и дата

Инд. N° дубл.

Взамен инд. N°

Подп. и дата

Инд. N° подл.

03.09.12 23.11.96

ФАДИ.685442.163СБ

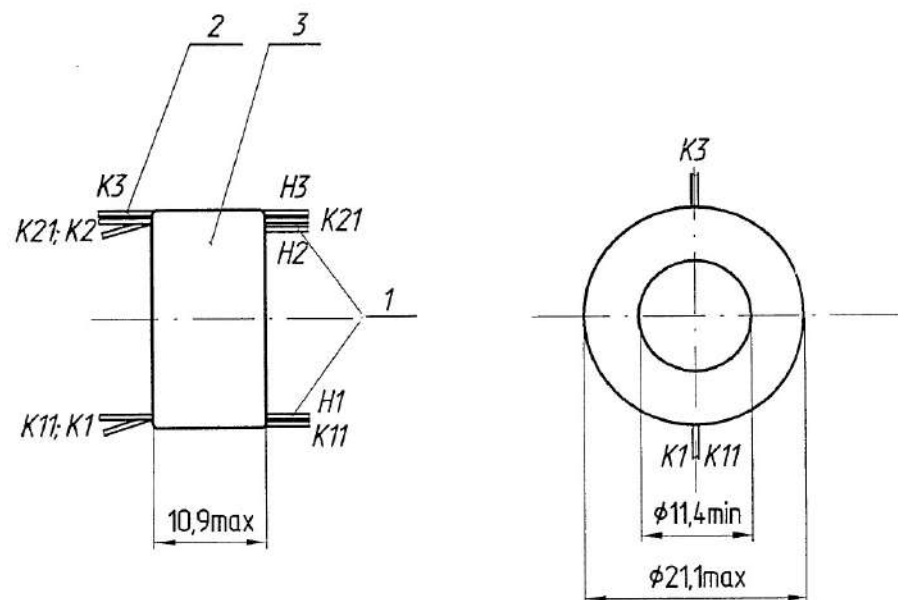
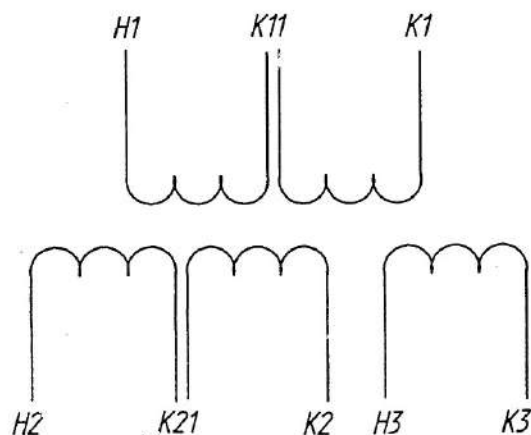


Схема обмоток



1. Обмотки H1 - K11 и K11 - K1 намотать одновременно проводом поз.1.

виток к витку.

Число витков в каждой обмотки - по 16.

2. Обмотки H2 - K21 и K21 - K2 намотать одновременно проводом поз.1.

виток к витку.

Число витков в каждой обмотки - по 18.

3. Обмотку H3 - K3 намотать проводом поз.2 виток к витку.

Число витков - 16.

4. Выводы обмоток производить собственным проводом.

5. Обмотки изолировать друг от друга пленкой поз.3, пленку закрепить лентой поз.5.

6. Выводы обмоток закрепить нитками поз.4.

7. Катушку изолировать пленкой поз.3, пленку закрепить лентой поз.5.

8. Длина выводов от места выхода из катушки - (50±5)мм.

КОНТРОЛЬНЫЙ
ЭКЗЕМПЛЯР

2	—	ФАДИ.26428	Л.В.	22.10.20
1	Зам.	ФАДИ.11320	В.В.	25.01.13
Изм.	Лист	N° докум.	Подп.	Дата
Разраб.	Володькина	В.В.	17.12.12	
Пров.	Топильский	В.В.	18.12.12	
Т.контр.	Читкина	В.В.	24.12.12	
Н.контр.	Петрочесова	В.В.	26.12.12	
Утв.	Топильский	В.В.	18.12.12	

ФАДИ.685442.163СБ

Катушка
Сборочный чертеж

Литера	Масса	Масштаб
	0,006	2:1
Лист	Листов 1	

ОРСТ

Копировал:

Формат А3